



# Cubiertas Industriales





# Introducción

Desde 1962, Triodetic ha sido un líder reconocido internacionalmente en aplicaciones industriales para proteger los equipos de procesamiento, almacenar materiales, minimizar los problemas de polvo y los riesgos de explosión. Ideal para la minería, el cemento, el carbón y las instalaciones portuarias.

Triodetic concibe, diseña a la medida y fabrica sus cubiertas industriales en sus propias instalaciones en Canadá para cumplir con todos los retos topográficos, requisitos de carga y códigos de construcción internacionales. Utiliza aluminio y acero 100% norteamericano.



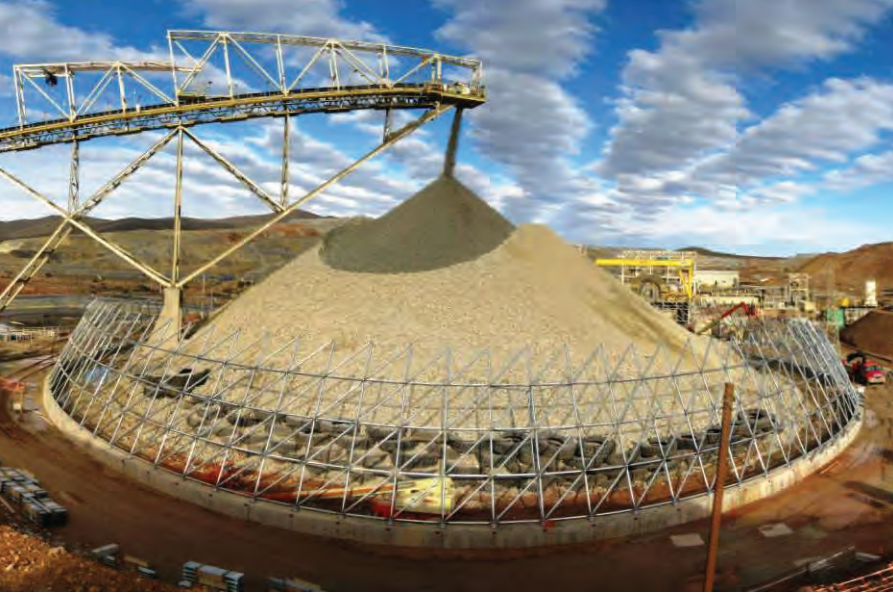
## Domos de la Refinería de petróleo de Al-Zour - Zour, Kuwait

La refinería de petróleo está situada en el Golfo Pérsico. El proyecto de la instalación portuaria consiste en dos domos de aluminio de 88 m de diámetro. Se eligió el aluminio debido a la corrosividad del azufre.



## Domo de la mina de oro de Bell Creek - Porcupine, Ontario, Canadá

Situado en el cinturón minero del norte de Ontario, este domo de 55 m de diámetro tiene el transportador entrando por su lado. En función de las especificaciones técnicas y las preferencias, el transportador puede descargar por el lado del domo o por la parte superior del mismo.



## Domo de la mina de cobre Carmen de Andacollo - Elqui, Chile

Este domo de 92 m de diámetro situado en el norte de Chile se instaló mientras se estaba trabajando en el acopio sin necesidad de detener las operaciones. Las ventajas de los domos Triodetic son la eficiencia, la rapidez y la seguridad de la instalación desde el exterior utilizando elevadores y cestas, sin detener las operaciones mineras.



## Domo de Quellaveco – Moquegua, Perú

En lo alto de los Andes peruanos, el Domo de Quellaveco, con un diseño elíptico de 124 metros, es un ejemplo de excelencia en ingeniería. Diseñado para resistir actividad sísmica, fuertes vientos y condiciones extremas, combina materiales avanzados con ingeniería de precisión. Soportado por un muro de concreto de 3 metros, cuenta con paneles translúcidos que permiten el ingreso de luz natural e integra perfectamente las operaciones mineras, ejemplificando el compromiso de Triodetic con soluciones duraderas y eficientes para entornos desafiantes.



## Domo de Elko, EE.UU.

Triodetic diseña y construye sus estructuras a medida para cumplir con todos los retos topográficos, los requisitos de carga (sísmica, nieve, viento, etc.) y los códigos de construcción internacionales.



## Bóveda de cañón longitudinal de la Mina de cobre Escondida - Desierto de Atacama, Chile

La primera obra chilena de Triodetic, así como su primer proyecto de bóveda de cañón (156 m de largo x 60 m de ancho). Con sus más de 60 años de experiencia en proyectos arquitectónicos, innovadores y de diseño a medida, el repertorio de Triodetic no se limita a los domos geodésicos.

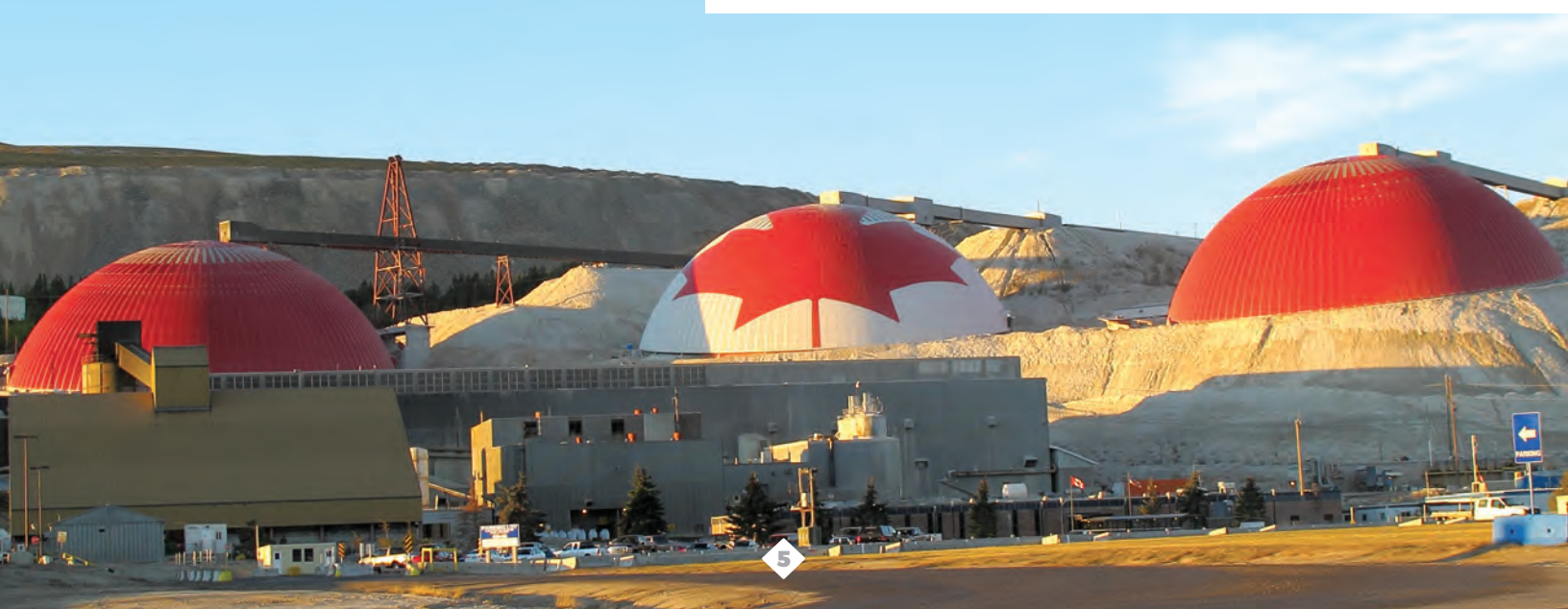
## Domo de la mina Goldex - Val D'Or, QC, Canadá

El domo de acopio de 62 m de diámetro fue el primer proyecto realizado en Quebec. Posteriormente se instaló un segundo domo en Val d'Or, en la mina de oro de Lamaque.



## Domos de la mina de cobre Highland Valley - Logan Lake, CB, Canadá

La mina, uno de los proyectos emblemáticos de Triodetic, se encuentra cerca de la ciudad de Kamloops, en Colombia Británica. El reto consistía en concebir, diseñar, fabricar e instalar tres domos de 105 m de diámetro, uno al lado del otro, en un emplazamiento inclinado, mientras los acopios de mineral estaban en funcionamiento.



## Domo de la mina Meadowbank Gold - Kivalliq, Nunavut, Canadá

Este domo de 62 m de diámetro es el proyecto más septentrional de Triodetic. Está situado en el territorio de Nunavut, donde las temperaturas oscilan entre los 30 grados centígrados en verano y los 50 grados centígrados bajo cero en invierno. Triodetic tiene una larga trayectoria en la realización de proyectos y la fabricación de estructuras resistentes a temperaturas, altitudes, entornos corrosivos y cargas (hielo, nieve, sismo, viento, etc.) extremos.



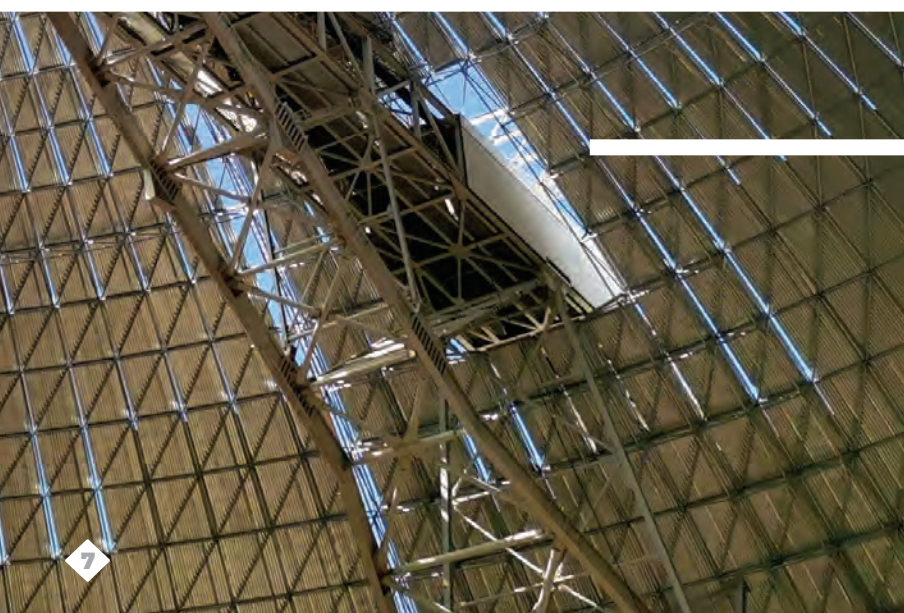
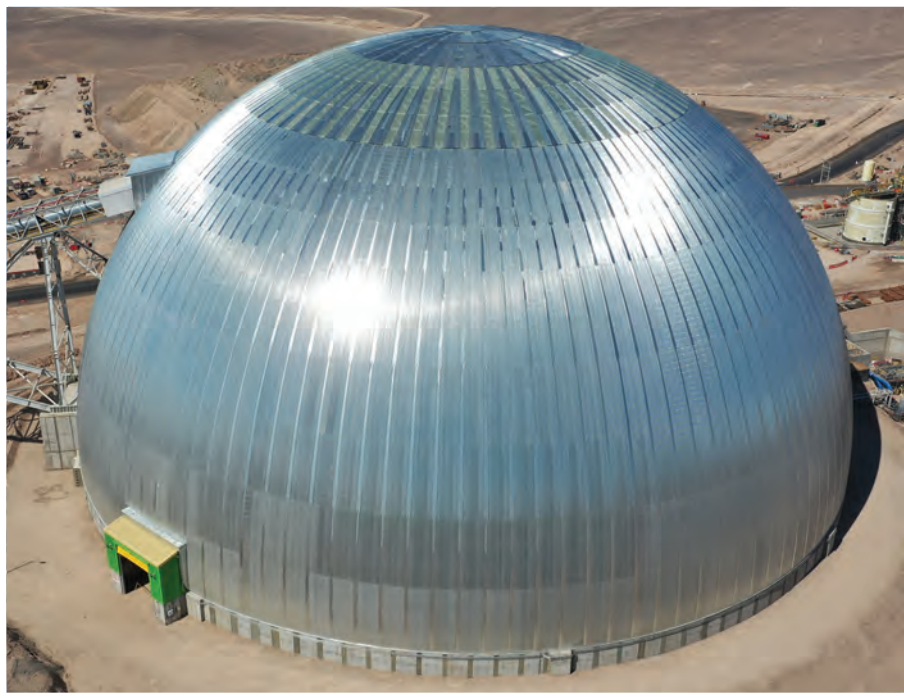
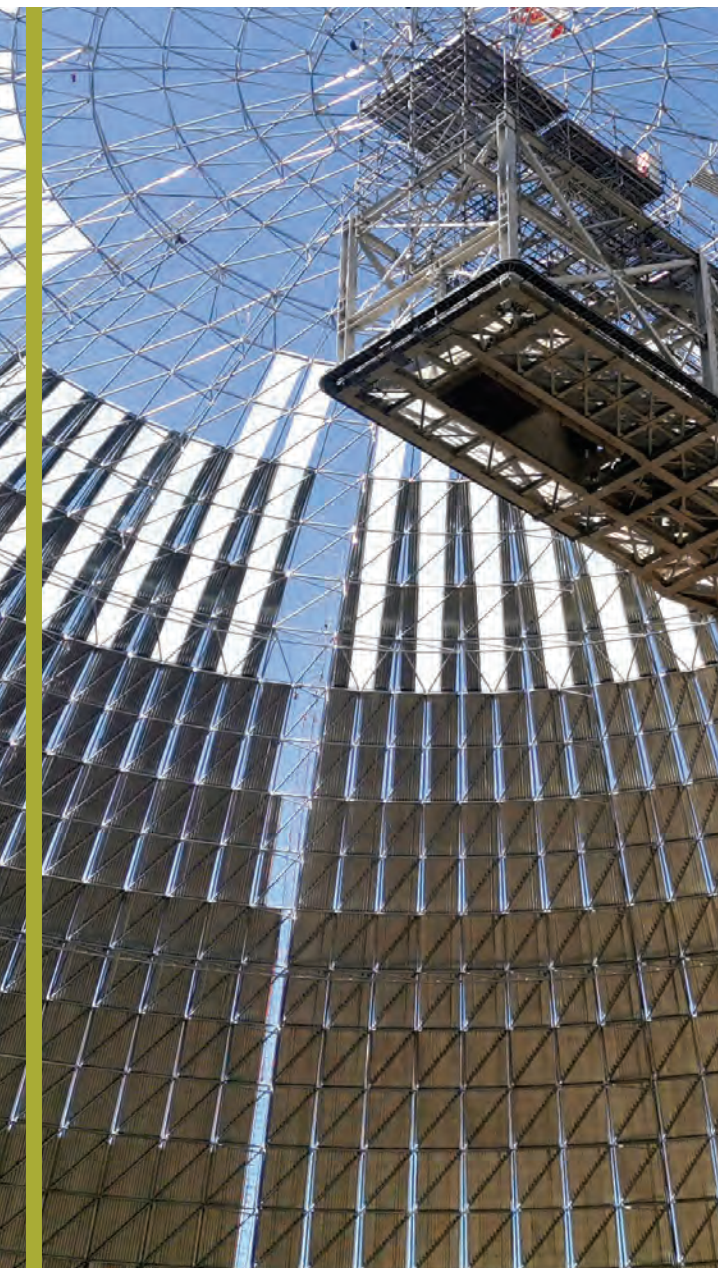
## Domo de la mina de plata Pirquitas - Jujuy, Argentina

Situado en la cordillera de los Andes, en el norte de Argentina, a 4.000 metros sobre el nivel del mar. Debido a los fuertes vientos que soplan en la mina, la contaminación por polvo procedente de los acopios de mineral estaba afectando a las operaciones de la mina, así como a la ciudad, la flora y la fauna cercanas. El domo Triodetic, de 64 m de diámetro, detuvo eficazmente la contaminación por polvo.



## Domo de la mina de cobre Spence - Desierto de Atacama, Chile

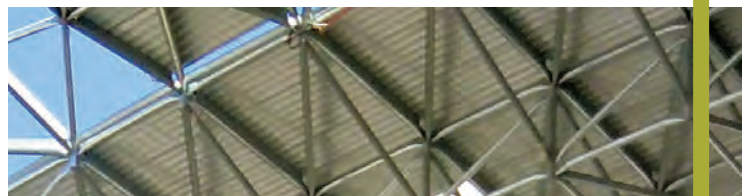
Situado en el norte de Chile, Triodetic suministró a la mina un domo de acopio de 110 m de diámetro. La legislación medioambiental de Chile exige a las empresas mineras que cubran sus acopios de mineral para contener y evitar que la contaminación por polvo afecte el área de trabajo de la mina, las comunidades y pueblos cercanos, y a la flora y la fauna.

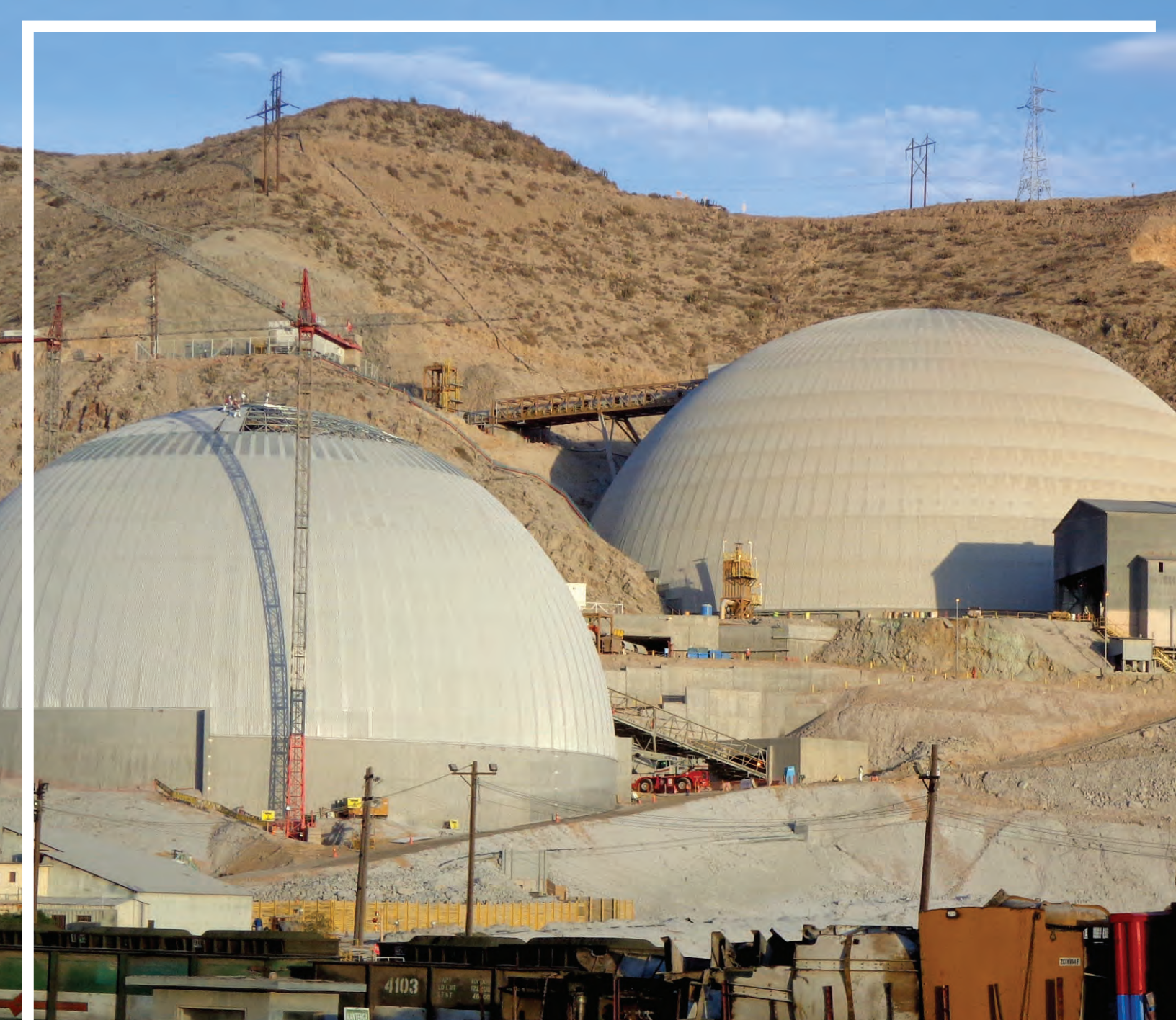




# Domo de almohada de la planta filtradora de la mina de cobre Spence - Desierto de Atacama, Chile

Situado en el norte de Chile. Triodetic concibió una cubierta en forma de almohada de 80 m de ancho x 60 m de largo para la planta filtradora de cobre de la mina. A pesar de la complejidad del diseño, la instalación fue eficiente y rápida. La rapidez de la instalación se vio favorecida por el premontaje de las secciones en el terreno antes de elevarlas con grúas a su lugar.





## Domos de la mina de cobre de Toquepala - Tacna, Perú

Situado en la región más meridional de Perú, este fue el primer proyecto de Triodetic en ese país. Dos domos de 115m y 75m de diámetro respectivamente. La topografía del lugar planteó retos de diseño, ingeniería e instalación para el proyecto. El domo de 115 metros tuvo que construirse a lo largo de la ladera de la montaña, con una cimentación escalonada, lo que significa que hasta el anillo 11 un lado de la pared del domo era la propia ladera de la montaña. Desde el anillo 11 hasta el vértice, se cerró y completó toda la circunferencia de acero del domo.



## Domo de la mina de oro de Veladero - San Juan, Argentina

Situado a una altura de 4.200 metros sobre el nivel del mar, en la cordillera de los Andes, en el noroeste de Argentina, este fue el primer proyecto argentino de Triodetic. Una de las peculiaridades del diseño de este domo de 57 m de diámetro, es que la cinta transportadora que entra por el lado, se apoya en el vértice del domo y no en torres de soporte externas.



## TRIODETTIC CANADA

10 Didak Drive  
Arnprior, Ontario  
Canada K7S 0C3  
1-800-565-2743  
613-623-3434  
Fax: 613-622-4003

## TRIODETTIC USA

4465 East Genesee Street  
Syracuse, New York  
USA 13214-2253  
1-800-565-2743  
Fax: 315-453-7817

